

ترومبوز ورید های عمقی D.V.T

به تشکیل لخته خون در دیواره داخلی سیاهرگهای عمقی گفته می شود که بیشتر اندامهای تحتانی مانند ران و ساق را درگیر می کند و باعث انسداد نسبی یا کامل جریان خون می شود.

علل

۱. صدمه به دیواره رگ مانند: ضربه، جراحی
۲. رکود خون مانند: بی حرکتی طولانی مدت بدلیل جراحی، مسافرت یا نشستن طولانی، محدودیت حرکتی بدلیل بیماری، واریس، چاقی
۳. انعقاد پذیری مانند: سرطان، بارداری، مصرف قرصهای ضد بارداری



علائم

درد در محل آسیب دیده، تورم، قرمزی احساس گرما در اندام مبتلا، سفت شدن مسیر رگ، تب خفیف، تورم در ساق پا، درد و حساسیت در لمس در ناحیه پشت ساق پا یا ران، برجستگی رگ های سطحی، افزایش اندازه اندام

مبتلا در مقایسه با اندام سالم، احساس سنگینی در اندام مبتلا، انقباضات دردناک عضلات

عوارض:

بدترین عارضه تکه تکه و کنده شدن لخته به وجود آمده و حرکت به سمت ریه می باشد که به آن آمبولی ریوی می گویند که می تواند



جریان خون ریه را مسدود و باعث مرگ بافت ریه آسیب دیده گردد.

درمان

جلوگیری از بزرگ شدن لخته و حرکت لخته به سمت شریانه های ریه می باشد.

درمان دارویی:

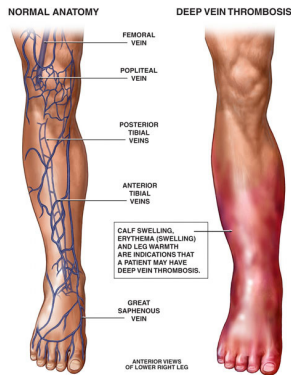
تزریق هپارین همزمان با استفاده از قرص وارفارین به مدت شش ماه تا یک سال و گاهی داروهای دیگر نظیر استرپتوکیناز در موارد خاص

درمان جراحی:

یک فیلتر «صافی» در ورید اجوف تحتانی در موارد خاص جهت پیشگیری از آمبولی های ریوی قابل استفاده می باشد.

مراقبتهای پرستاری در بیمارستان

- استراحت مطلق در بستر
- خودداری از ماساژ اندام مبتلا، زیرا سبب جدا شدن لخته و گیر افتادن آن در عروق کوچک می شود.
- قرار دادن پاها بالاتر از سطح قلب
- تشویق مصرف مایعات به اندازه کافی، سرفه موثر و تغییر وضعیت دادن جهت جلوگیری از عوارض بی حرکتی



- چک آزمایش pt و ptt روزانه، ptt جهت پایش هپارین و pt و INR جهت پایش وارفارین صورت می گیرد.
- هر زمان آزمایش INR بیمار به ۲/۵-۲ رسید بیمار می تواند ترخیص گردد.

- به علایمی مانند تنگی نفس، درد قفسه سینه که ممکن است مربوط به آمبولی ریه باشد دقت نمائید

مراقبتهای پرستاری در منزل

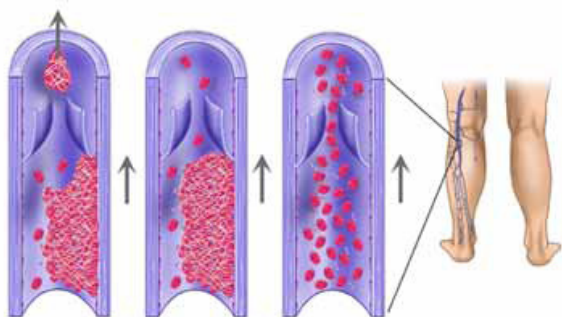
- شروع فعالیت محدود در منزل
- از ایستادن طولانی خودداری شود.
- در زمان استراحت حرکت دادن عضلات پا، خم کردن مچ پا و تکان دادن انگشتان فراموش نشود.
- در هنگام استراحت پاها بالاتر از قلب قرار داده شود.
- در صورت مسافرت های طولانی با اتومبیل یا هواپیما هر



بنیاد قلب فارس بیمارستان کوثر

لخته شدن خون در اندام های عمقی

ترومبوز ورید های عمقی D.V.T



تهیه و تنظیم : مرضیه سهرابی
با همکاری واحد آموزش پرستاری بیمارستان قلب کوثر
شماره سند: PF- PRD- 0700
تاریخ بازنگری: ۹۶/۷/۱
تایید کننده: دکتر یحیی حکمت نژاد
متخصص جراحی عمومی

منبع: کتاب پرستاری داخلی جراحی برونر - سوارث

آدرس: شیراز - خیابان قصر دشت - بعد از پل زیر گذر - بنیاد قلب فارس - بیمارستان کوثر
بیمارستان کوثر: صندوق پستی: ۶۹۷ - ۷۱۹۵۵
تلفن: ۶۲۳۱۵۱۵ - ۰۷۱۳ نمابر: ۰۶۲۵۰۵۰۰ - ۰۷۱۳
www.kowsar-hospital.ir

وارفارین شده باشید .

- از تیغ جهت اصلاح صورت و بدن خود استفاده نکنید.

- بدون دستور پزشک داروی خود را قطع نکنید.
- جهت پایش اثرات وارفارین به صورت دوره ای طبق نظر پزشک آزمایش INR و pt چک کنید و به کلینیک وارفارین مراجعه کنید .

- در صورت سفتی و درد شدید و تورم اندام درگیر به پزشک مراجعه کنید.

- برخی داروها مانند سالیسیلاتها، ویتامینها، بروفن، فنی توئین، استروئیدها داروهای ضد حاملگی حاوی استروژن ممکن است اثرات وارفارین را تغییر دهد حتما با پزشک خود مشاوره کنید.

- عدم مصرف سیگار

- پرهیز از پوشیدن لباس های تنگ

- زانوها را خم نکنید و پاها را روی هم نیاندازید .

- عدم مصرف داروهای ضد بارداری خوراکی استروژنی توسط خانم ها

- روزانه برنامه ورزشی کنترل شده ای مانند قدم زدن و پیاده روی داشته باشید

با آرزوی سلامتی و تندرستی برای شما

۱-۲ ساعت پاهای خود را حرکت دهید.

- داروی خود را به نام «وارفارین» بشناسید.

- وارفارین جز داروهای ضد انعقاد می باشد.

- جوراب های ضد واریس به منظور بهبود بازگشت خون وریدی و کاهش التهاب توصیه می شود دو بار در روز از پا خارج و شبها نیز استفاده نشود.

- روزانه اندازه اندام مبتلا را گرفته و در جایی برای خود یادداشت کنید .

- داروی خود را در ساعت مشخصی از روز مصرف کنید.
- قبل از مصرف هر داروی جدید شیمیایی و حتی گیاهی پزشک خود را در مورد اینکه داروی وارفارین مصرف می کنید آگاه سازید.

- قبل از اعمال دندانپزشکی حتما به پزشک خود در مورد مصرف وارفارین اطلاع دهید.

- در صورت مصرف وارفارین از خوردن غذاهای حاوی ویتامین K مانند سبزیجات برگ سبز تیره، اسفناج، کاهو، جگر، قلوه تا حد امکان خودداری کنید.

- در هنگام مصرف وارفارین در صورت بروز هر گونه خون ریزی غیر طبیعی از هر مکانی «لثه، بینی، ادرار، خلط خونی ، مدفوع سیاه، کبودی در

بدن» وارفارین را

نخورده و به مرکز

درمانی مراجعه کنید

زیرا ممکن است

دچار مسمومیت با

