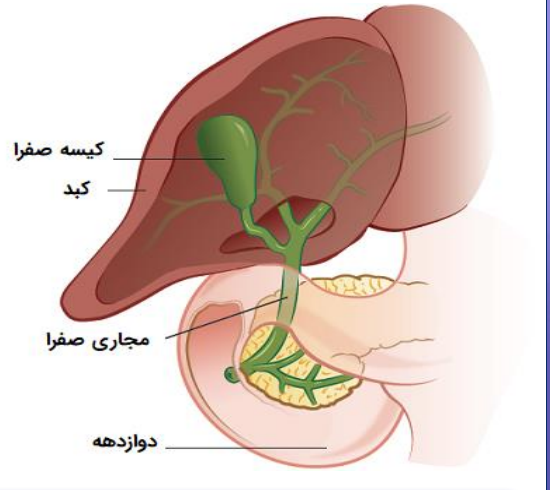


بدانیم...

## دلیل التهاب کیسه صفرا چیست و چرا کیسه صفرا برداشته می شود؟

شماره سند	PF- PRD- 0301
تاریخ بازنگری	۱۴۰۱/۰۹/۱۵
تهیه و تنظیم	مژده کاظمی پور
تایید کننده	دکتر یحیی حکمت نژاد متخصص جراحی عمومی
مرجع	برونر سودارث غدد و کبد - مجاری صفراوی و هیپاتیت ۲۰۲۲ دستنامه بالینی، برونر سودارث - پرستاری داخلی و جراحی
تحت نظارت کارگروه آموزش به بیمار	



## کیسه صفرا و وظیفه آن

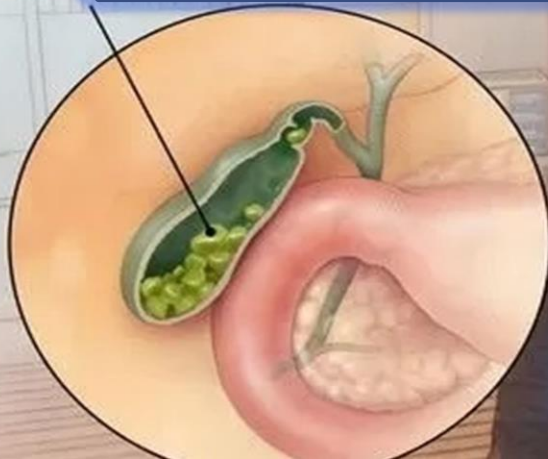
کیسه صفرا اندامی است شبیه گلابی که در قسمت راست ناحیه شکمی و دقیقاً زیر کبد قرار دارد. اگر بخواهیم محل آن را دقیق تر بگوییم، باید گفت در ناحیه یک چهارم بالایی و در قسمت راست شکمی است. این عضو صفرا را از کبد دریافت می کند و برای هضم چربی ها، مایع را به سمت روده باریک هدایت خواهد کرد. اصلی ترین و مهم ترین وظیفه این اندام، ذخیره صفرای اضافی است که توسط کبد ترشح می شود. زمانی که غذا می خورد این اندام فشرده و منقبض می شود، به این ترتیب صفرا به دوازدهه (ابتدای روده باریک) هدایت شده و به هضم چربی ها کمک می کند.

## درد کیسه صفرا کجا احساس می شود؟

حلدرد کیسه صفرا معمولاً ناگهانی و پیش رونده است و اغلب ۲۰ دقیقه تا یک ساعت طول می کشد.  
درد کیسه صفرا، در سمت راست یا مرکز شکم و دست در زیر قفسه سینه، قسمت پشت بدن، بین تیغه های شانزدهم تا بیست و یکم احساس می شود.

## صفرا چیست؟

صفرا که زهرآب هم نامیده می شود، یک مایع غلیظ به رنگ زرد تا سبز است که توسط کبد ساخته و در کیسه صفرا ذخیره می شود. کیسه صفرا می تواند روزانه حدود ۳ تا ۷۶ گرم صفرا ذخیره کند.



# التهاب کیسه صفرا

زمانی که به هر دلیل مسیر خروجی صفرا مسدود شود و راسی به خارج پیدا نکند، التهاب کیسه صفرا ایجاد می شود و در بیشتر موارد سنگ های صفراوی باعث بسته شدن این مسیر می شوند.



## عوامل بروز:

- ✓ سنگ کیسه صفرا
- ✓ ایجاد عفونت باکتریایی در سیستم مجاری صفراوی
- ✓ تومورهای لوزالمعده یا کبد که می تواند از تخلیه کیسه صفرا جلوگیری کند.
- ✓ کاهش خون رسانی به کیسه صفرا که در صورت ابتلا به دیابت ممکن است این اتفاق رخ دهد.
- ✓ بچن کیسه صفرا ماده ضعیفی است که در کیسه صفرا جذب نشده و در آن تجمع می یابد. این ماده عمدتاً برای زنان باردار یا افرادی که کاهش وزن بسیار سریعی داشته اند اتفاق می افتد.
- ✓ تروما و یا جراحی های بزرگ
- ✓ تزریق مکرر خون

## علائم بیماری:

- ✓ تهوع، استفراغ، بی اشتها
- ✓ درد، حساسیت و سفتی بخش بالایی سمت راست شکم و یا انتشار به ناحیه میان جناغ سینه یا ناز راست
- ✓ پری، نفخ و اتساع شکمی معمولاً بعد از مصرف غذای چرب
- ✓ تب
- ✓ بی قراری و درد مداوم
- ✓ یرقان به همراه خارش پوست
- ✓ رنگ ادرار خیلی تیره
- ✓ تغییر رنگ مدفوع متمایل به خاکستری

## عوامل بروز سنگ کیسه صفرا:

- ✓ چاقی
- ✓ نوسانات مکرر وزن
- ✓ کاهش وزن ناگهانی
- ✓ درمان با استروئیدها و داروهای با دوز بالا
- ✓ دیابت
- ✓ برداشتن روده باریک



## تشخیص بیماری:

- ✓ سوکوراتانی سنگی
- ✓ سی تی اسکن
- ✓ آزمایش خون

## عوارض بیماری:

- ✓ التهاب صفاق
- ✓ عفونت درون کبد صفرا
- ✓ آپسیم کبد صفرا (تجمع چرک)
- ✓ پارگی کبدی صفرا
- ✓ عفونت خون

## دمان:

- ✓ رعایت رژیم غذایی کم چرب و مصرف غذا در وعده بیشتر و حجم کمتر
- ✓ عدم مصرف تخم مرغ نیمرو، لیک، بادشیرینی جات خامه ای و پرچرب، غذاهای سرخ شده، گوشت کنسرو شده و چرب، سویس و کالباس، ذرت بوداده
- ✓ پیاده روی مداوم
- ✓ عدم مصرف الکل و سایر مشروبات الکلی
- ✓ در صورت نیاز بستری در بیمارستان و شروع داروی آنتی بیوتیک
- ✓ در صورت عدم پاسخگویی به دمان طی عمل جراحی کبد صفرا برداشته می شود.



## در التهاب کبد صفرا در صورت مشاهده علائم زیر به مرکز درمانی مراجعه نمایید:

- ✓ تهوع و استفراغ شدید، نفخ و عدم توانایی در دفع نفخ یا مدفوع
- ✓ درد شدید، حساسیت و سفتی در بخش بالای سمت راست شکم و یا انتشار به ناحیه میان جناغ سینه یا شاندر

راست

- ✓ زردی در چشم و پوست
- ✓ تب، لرز، تنفس سریع، تپش قلب سریع و کوبنده، سرفه، درد قفسه سینه، تعریق و

مشکلات تنفسی



## عمل جراحی برداشتن کیسه صفرا

وجود سنگ های کیسه صفرا مهم ترین دلیل برای انجام کوله سیستکتومی محسوب می گردد.

- ✓ عمل باز: در این روش، یک شکاف ۱۵ سانتی متری زیر ذرفه با دست راست شکم ایجاد می کنند. جراح کیسه صفرا پیدا کرده و از طریق برش آن را از بدن خارج می کند.
  - ✓ روش لپاراسکوپی یا بسته: یک عمل جراحی کم تهاجم برای برداشتن کیسه صفرا است. در این جراحی چند شکاف کوچک (معمولا ۳ شکاف) ایجاد کرده و یک وسیله به نام لپاراسکوپ (لوله کوچک و باریک مجزبه دوربین) از طریق شکاف کوچک وارد بدن می شود.
- پس جراح می تواند از طریق تصاویر ارسال شده از دوربین لپاراسکوپ و نایش آن با بر روی صفحه نمایشگر کیسه صفرا مشاهده کرده و کیسه صفرا از طریق یکی از شکاف ها بیرون آورده می شود.



### آمادگی قبل از عمل:

- ✓ ناشتا به مدت ۸ ساعت قبل از عمل
- ✓ تراشیدن موهای زائد ناحیه عمل
- ✓ قطع یقاربه منظور بهبود وضعیت ریوی بعد از عمل و پیشگیری از بروز عوارض تنفسی
- ✓ انجام آزمایشات و... طبق نظر پزشک معالج

### عوارض احتمالی بعد از عمل جراحی:

- ✓ خون ریزی و آسیب به عروق خونی
- ✓ عفونت
- ✓ نشت مایع صفرا
- ✓ استراخ، یبوست و سوء هضم
- ✓ سنگ باقیمانده در مجرای صفراوی
- ✓ آسیب به مجاری صفراوی
- ✓ التهاب صفاق
- ✓ نخره خون در گام
- ✓ آمبولی ریه

### عوارض طبیعی بعد از عمل جراحی:

- ✓ درد ناحیه عمل جراحی: کلا طبیعی است و یک هفته تا ده روز بعد از عمل برطرف می شوند.
- ✓ درماتیت یا تفتنه سینه بعد از عمل لپاراسکوپی: در این حالت نفس عمیق بکشید، آرام سرفه کنید و در حد تحمل راه بروید و در صورت درد شدید مسکن مصرف کنید.
- ✓ اسهال: بعد از ۳ روز از بین می رود.
- ✓ اسکار یا جای زخم نامطلوب: کلا طبیعی است در صورت بروز چنین مشکلی با پزشک خود مشورت کنید تا با استفاده از محصولات بهداشتی و استندارد به شما کمک کند تا این اسکار یا جای زخم با زمین برود.

## نکات و مراقبتهای بعد از عمل جراحی:

- ✓ آب و سایر مایعات در طی ۶ ساعت بعد از عمل داده می شود و بعد از بازگشت صدای روده رژیم غذایی نرم برای بیمار شروع می شود.
- ✓ به بیماری که تحت عمل برداشتن کیسه صفرا قرار گرفته اند لوله های جست خروج ترشحات متصل می باشد که این لوله باید کیسه جمع آوری ترشحات متصل شده و نیز توسط چسب به بدن بیمار چسبانده می شود تا از جابجایی و تاشدن آنها در طی حرکت جلوگیری شود.
- ✓ در صورت نیاز پانسمان ناحیه مورد نظر توسط پرستار تعویض می گردد.
- ✓ لوله های تخلیه معمولاً ۱۴-۷ روز بعد از عمل خارج می شود. میزان، رنگ و خصوصیات ترشحات در ۲۴ ساعت اول اندازه گیری مثبت می شود.
- ✓ محدودیت مصرف چربی معمولاً ۴ تا ۶ هفته بعد از عمل توصیه می شود.
- ✓ غذای نرم مانند سوپ در روزهای اول بعد از ترخیص مصرف کنید.
- ✓ به مدت ۴ تا ۶ هفته از بلند کردن اجسام سنگین بیشتر از ۳ کیلوگرم خودداری کنید.
- ✓ پیاده روی را در برنامه خود قرار دهید.
- ✓ از انجام فعالیت و ورزش سنگین به مدت ۴ تا ۶ هفته اجتناب کنید.
- ✓ حداقل به مدت ۱ هفته بعد از عمل از رانندگی و مسافرت خودداری کنید.
- ✓ از فعالیت جنسی حداقل به مدت ۲ هفته خودداری نمایید.
- ✓ فعالیت شغلی را بعد از ۱ هفته شروع کنید.

## بعد از عمل جراحی در صورت مشاهده علائم زیر به مرکز درمانی مراجعه نمایید:

- ✓ درد شدید و غیر قابل کنترل در محل جراحی
- ✓ استراخ شدید
- ✓ خونریزی از ناحیه عمل
- ✓ عدم توانایی در دفع نفخ یا مدفوع
- ✓ سستی، تورم و یا درد شدید یک طرفه در ساق پا
- ✓ قرمزی، تورم، ترشح از ناحیه عمل و تب
- ✓ گنگنی نفس، خارش بدن، راش اکهیر
- ✓ درد تب، حالت تهوع، استراخ، نفخ و زردی



سوالات خود را در مورد کیسه صفرا از ما بپرسید:

☎ تماس با ما: ۰۶۱۴۱۵۱۰۳-۰۷۱ در ساعات اداری

📠 پیام واتساپ به شماره ۰۹۹۱۷۳۲۸۱۰۲ از ساعت ۰۷:۳۰-۱۹:۳۰

نوبت دبی اینترنتی: <https://nobat.kowsar-hospital.ir/nobat>

تلفن گویای پذیرش ۲۴ ساعه نوبت دبی در اتمام ۰۷۱۳۶۱۴۱۰۰۰