

منافع و مضرات تزریق ماده حاجب در سی تی اسکن

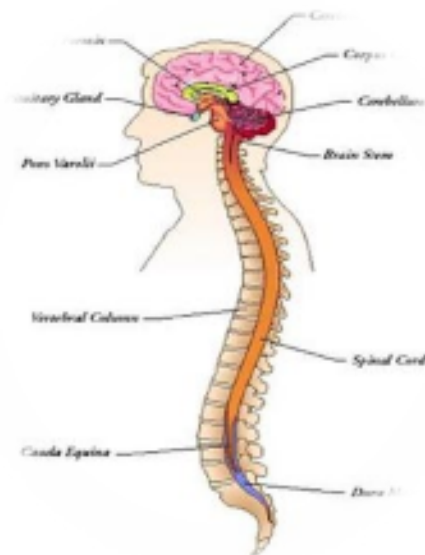
مواد حاجب رادیولوژیک جهت افزایش حساسیت و ویژگی تصویربرداری بکار میروند. هیچ گونه منع مطلق برای مصرف آنها وجود ندارد. این مواد از راه های مختلفی تجویز می شود. با توجه به منافع بسیار مهم داروهای حاجب در تصمیم گیری به امر تشخیص و کمک به درمان در برخی حالات در برخی افراد ممکن است این داروها عوارض خفیف تا شدید برای بیمار ایجاد نمایند که در این خصوص موارد زیر جهت افزایش آگاهی شما بیمار عزیز تهیه تا ضمن آشنایی با عوارض این دارو با پر نمودن فرم رضایت آگاهانه اقدام به تصویربرداری با ماده حاجب نمایید.

عوارض نسبتاً شایع مواد حاجب مانند آمنی پک یا ویزیپک اغلب خفیف مانند حساسیت در محل تزریق، گرگرفتگی و کهیر و خارش می باشد در ادامه به دیگر عوارض ماده حاجب که به ندرت رخ می دهد اشاره شده است.

"عوارض سیستم کلیوی که به ندرت اتفاق می افتد"

۱- مواد حاجب خطر نارسایی کلیه را در بیماران دارای سابقه حاد یا مزمن کلیه، یا در بیماران پیوند کبد قبل از عمل جراحی افزایش می دهد:

ایجاد تشدید نارسایی کلیه در بیماران با سابقه بیماری های کلیوی که معمولاً در ۴۸ ساعت اول بعد از تزریق اتفاق می افتد به میزان دوز تزریق بستگی دارد. با علم به بیماری های کلیوی قبلی بیمار و بررسی آنها می توان از درصد بالایی از اتفاقات جلوگیری کرد.



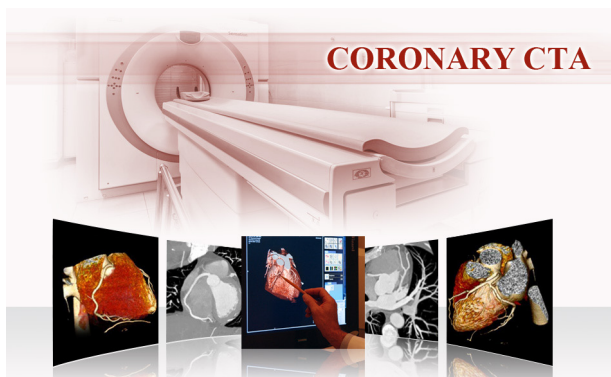
• سیستم شنوایی و تعادلی: وزوز گوش برای مدت کوتاه



- سیستم عضلانی: کندگی یا تندگی حرکات - ضعف عضلانی به میزان ۱ در صد برای مدت کوتاه
- سیستم تنفسی: تنگی نفس، التهاب مخاط بینی برای مدت کوتاه
- پوست: خارش، قرمزی، کهیر، افزایش تعریق به میزان ۲ درصد



منافع و مضرات تزریق ماده حاجب در سی تی اسکن



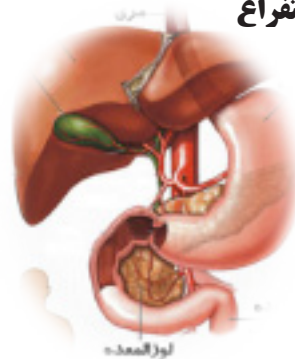
تهیه و تنظیم : گلاره ناصری
با همکاری واحد آموزش پرستاری بیمارستان کوثر
شماره سند: PF-RAD- 6800
تاریخ بازنگری : ۹۶/۵/۱۵
تایید کننده : دکتر محمود تابنده
مسئول علمی بخش سی تی اسکن

منبع : یوروپین گاید

عوارض سیستم مغز و اعصاب : سرگیجه واضطراب
به مدت کوتاه



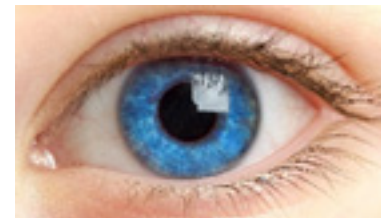
عوارض گوارشی : در صورت بروز حساسیت
تهوع و استفراغ



در صورتی که بیمار قبلاً به این داروها حساسیت
شدید نشان داده باشد و یا به مواد خوراکی
حساسیت داشته باشد حتماً به پرسنل مربوطه
اطلاع رسانی نمایند تا از عوارض احتمالی
ناخواسته جلوگیری گردد.

با آرزوی سلامتی و تندرستی برای شما
۱۳۹۶

سیستم بینایی : دید غیر طبیعی به میزان ۵/۰ درصد
که برطرف می شود.



عوارض قلبی و عروقی : در بیماران با نارسایی قلبی
درد قفسه سینه ، افت فشار خون ، کاهش یا افزایش
ضربان قلب به میزان ۲ درصد

